

INFORME DE MONITOREO

(AC - 056)

N° DE INFORME 294581
EMPRESA LEVADURAS COLICO S.A.
LUGAR DE MUESTREO Levaduras Collico
CIUDAD Valdivia
REGION XIV Región de Los Ríos
TIPO DE CONDUCTO Tubería
MATRIZ Aguas Residuales
TIPO DE MEDICION Automática
DIÁMETRO 300 mm.
PUNTO DE MUESTREO Efluente
COORDENADAS UTM
TEC. MUESTREADOR Sr. Fernando Fuentes

DESCRIPCIÓN DE MONITOREO

Monitoreo compuesto de veinticuatro horas con medición continua de pH ,
Temperatura y caudal cada una hora
Recolección, preservación y transporte de muestras de acuerdo a Norma
Chilena 411/10.

EQUIPOS UTILIZADOS

Equipo	Código
Muestreador	0
pH - Temperatura	70T
Caudalímetro	0,00

RESUMEN DE RESULTADOS

Inicio de la medición 9-10-14 16:30
Fin de la medición 10-10-14 16:30

Duración total (h) 24
VDD (m3) 7925,0

RESUMEN DE MEDICIONES

	media	mínima	máxima
pH	7,16	6,25	7,94
Temp. (°C)	18,36	17,30	20,0
Caudal (L/s)	91,72	15,28	197,22
Caudal (m3/h)	330,21	55,00	710,00

LECTURA DE MEDIDOR

Medidor	Inicio	Final	TOTAL
--	---	---	--
--	---	---	--
--	---	---	--
--	---	---	--

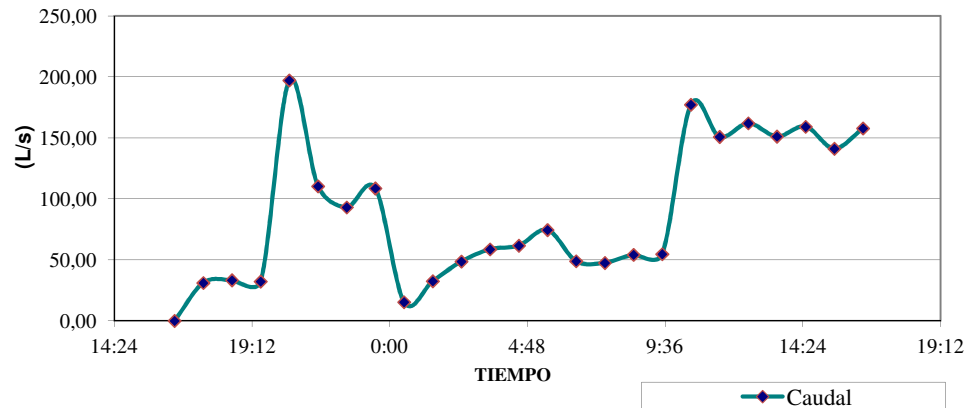
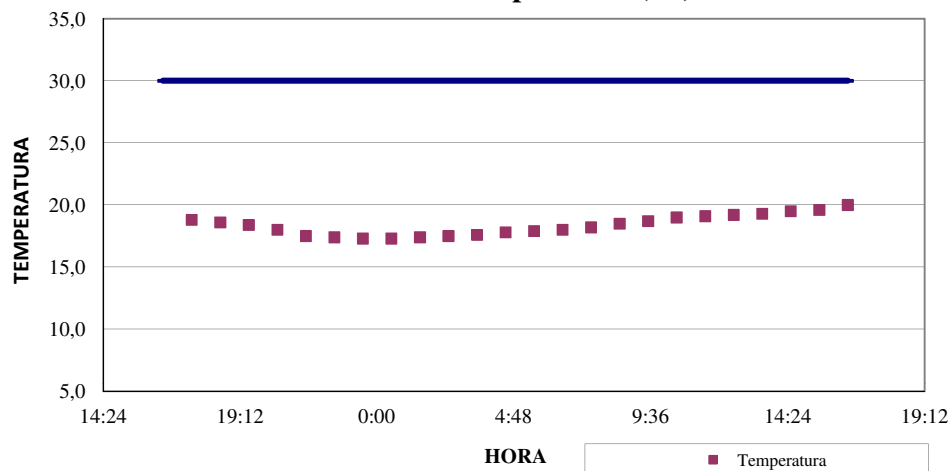
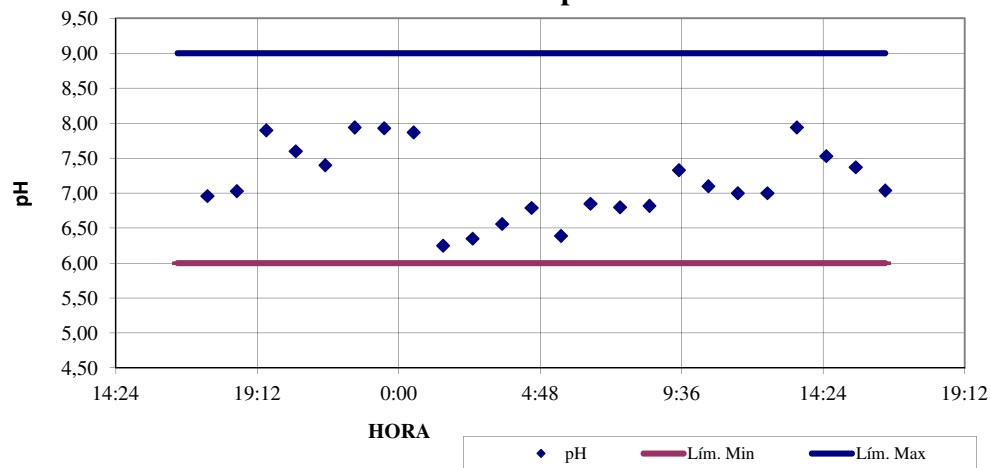
OBSERVACIONES

Temperatura de preservación de la primera muestra: 8,3 °C
El caudal lo entrega la empresa ya que es un ducto sellado.

Fecha de Emisión de informe: 21-12-2015



Paula Fernández M.
Ejecutivo Técnico
Laboratorio Hidrolab S.A.

Gráfico Caudal (L/s)**Gráfico Temperatura (°C)****Gráfico pH.**

DETALLE DE MEDICIONES

EMPRESA LEVADURAS COLLICO S.A. **Nº DE INFORME** 294581
TIPO DE CONDUCTO Tubería

DIÁMETRO 300 mm.
Inicio de la medición 9-10-14 16:30
Fin de la medición 10-10-14 16:30

Hora	Fecha	Día	pH	Temperatura °C	Caudal l/Seg
16:30	09-oct	jueves	---	---	---
17:30	09-oct	jueves	6,96	18,80	31,11
18:30	09-oct	jueves	7,03	18,60	33,33
19:30	09-oct	jueves	7,90	18,40	32,22
20:30	09-oct	jueves	7,60	18,00	197,22
21:30	09-oct	jueves	7,40	17,50	110,28
22:30	09-oct	jueves	7,94	17,40	93,06
23:30	09-oct	jueves	7,93	17,30	108,61
0:30	10-oct	viernes	7,87	17,30	15,28
1:30	10-oct	viernes	6,25	17,40	32,50
2:30	10-oct	viernes	6,35	17,50	48,61
3:30	10-oct	viernes	6,56	17,60	58,61
4:30	10-oct	viernes	6,79	17,80	61,67
5:30	10-oct	viernes	6,39	17,90	74,44
6:30	10-oct	viernes	6,85	18,00	48,89
7:30	10-oct	viernes	6,80	18,20	47,50
8:30	10-oct	viernes	6,82	18,50	54,17
9:30	10-oct	viernes	7,33	18,70	54,72
10:30	10-oct	viernes	7,10	19,00	177,22
11:30	10-oct	viernes	7,00	19,10	150,83
12:30	10-oct	viernes	7,00	19,20	161,94
13:30	10-oct	viernes	7,94	19,30	151,11
14:30	10-oct	viernes	7,53	19,50	159,17
15:30	10-oct	viernes	7,37	19,60	141,11
16:30	10-oct	viernes	7,04	20,00	157,78
VALORES MEDIDOS			7,16	18,36	91,72